

WIN  CARE

System podnośników sufitowych



Przewodnik startowy



LUNA[®] X5

KSZTAŁTUJEMY PRZYSZŁOŚĆ OPIEKI

DESIGN . PROSTOTA . TRWAŁOŚĆ . EKO-PROJEKT

Przewodnik startowy

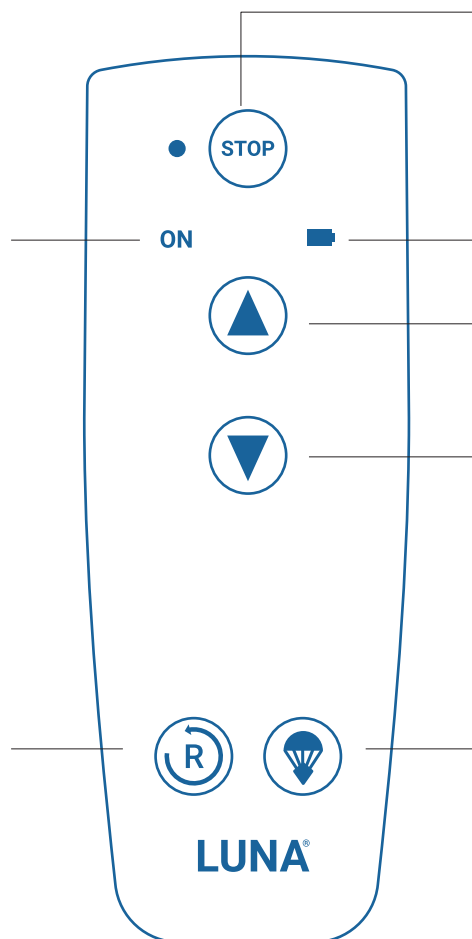
PILOT

WŁĄCZENIE ZASILANIA

Zielona dioda świeci, gdy podnośnik jest aktywny. Wszystkie diody wyłączają się po ok. 3 minutach bezczynności.

RESET

Przytrzymaj przez 5 sekund, aby wyłączyć awaryjne zatrzymanie. Dioda zgaśnie, a wszystkie przyciski zaczną działać ponownie.



AWARYJNE ZATRZYMANIE

Naciśnij, aby aktywować zatrzymanie awaryjne. Czerwona dioda oznacza aktywację. Przytrzymaj przycisk **Reset (6)**, aby je dezaktywować.

BATERIA

- Zielony: 100%
- Pomarańczowy: 50%
- Czerwony: Wymaga ładowania

GÓRA

DÓŁ

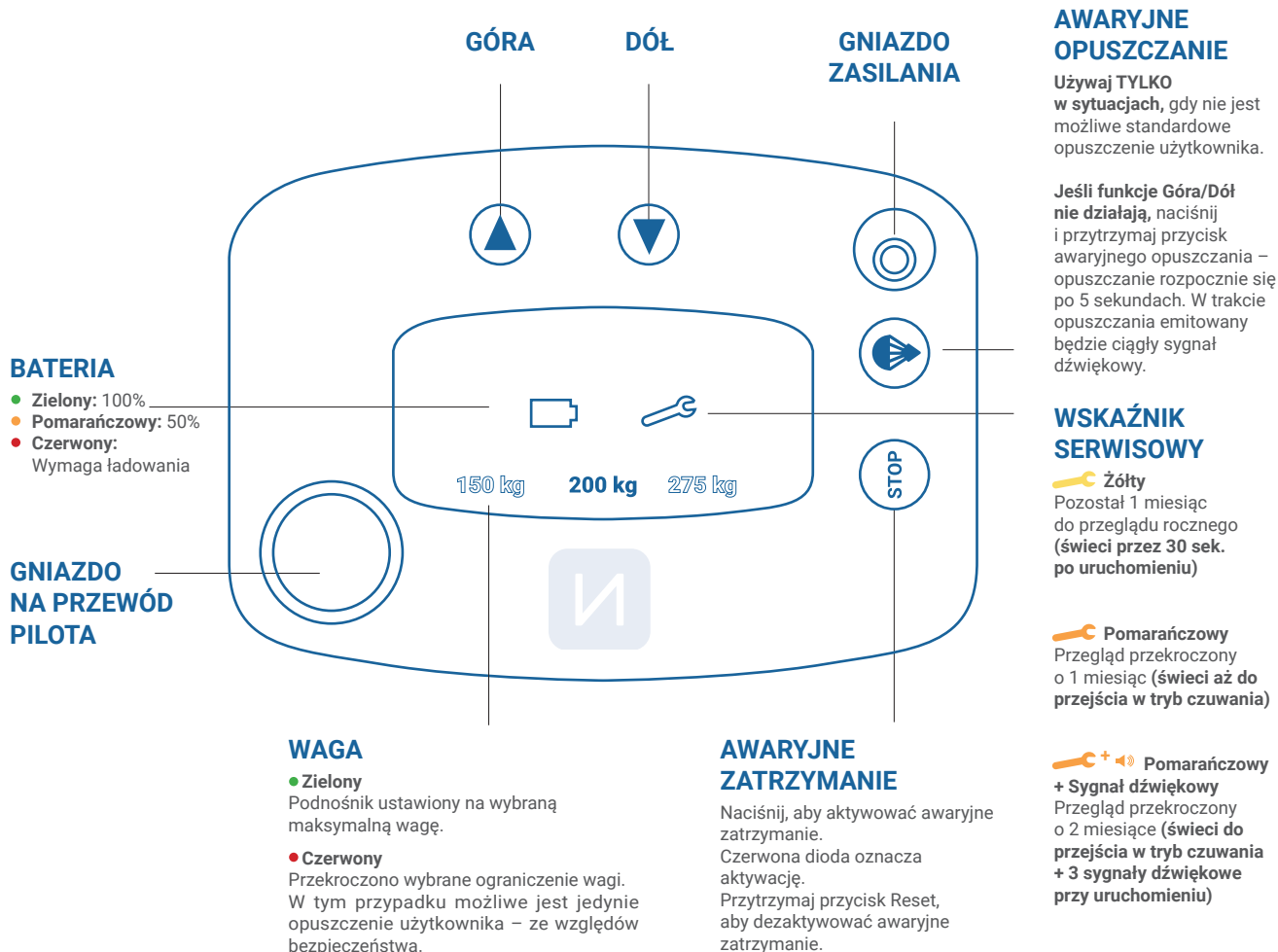
AWARYJNE OPUSZCZANIE

Jeśli funkcja Góra/Dół nie działa, przytrzymaj przycisk awaryjnego opuszczania – opuszczanie rozpocznie się po 5 sekundach. W trakcie opuszczania emitowany będzie ciągły sygnał dźwiękowy.



Przewodnik startowy

PANEL BOCZNY



Ekran na głównym panelu podnośnika obraca się automatycznie, gdy podnośnik zostaje odwrócony, aby zapewnić czytelność wskaźników niezależnie od pozycji.

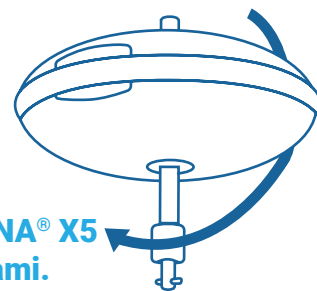
Jak przenieść LUNA® X5 Z JEDNEGO POMIESZCZENIA DO DRUGIEGO

Aby przełączyć LUNA® X5 z trybu stałego na przenośny...

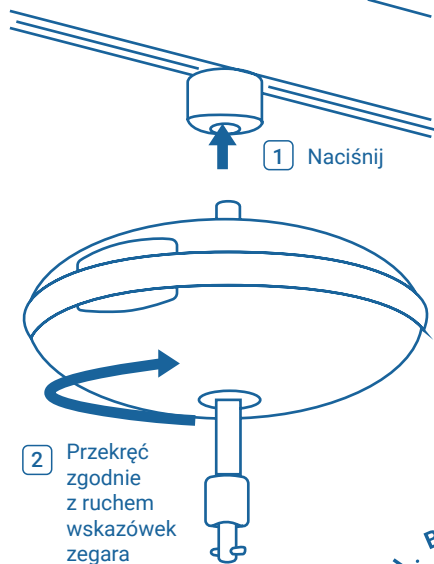
(lub odwrotnie)

- **W trybie stałym,** podnośnik zamocowany jest bezpośrednio na szynie.
- **W trybie przenośnym,** podnośnik montowany jest na szynie za pomocą paska.

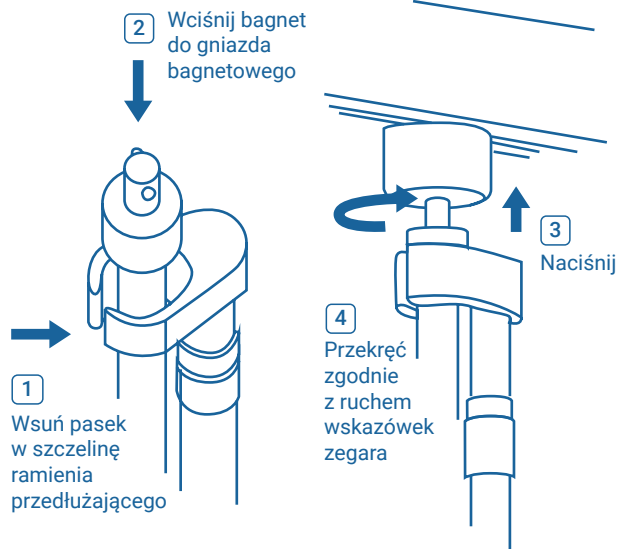
...wystarczy odwrócić LUNA® X5 do góry nogami.



Tryb stały



Tryb przenośny



+
Napnij delikatnie pasek podczas wykonywania tych kroków

BEZ NARZĘDZI
BEZ NARZĘDZI
BEZ NARZĘDZI

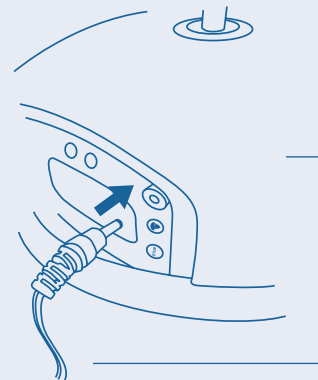
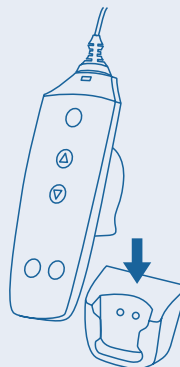


Przewodnik startowy

WSKAZÓWKI

Gdy urządzenie nie jest używane, należy zawsze ładować LUNA® X5 poprzez:

- Umieszczenie pilota w stacji ładowania
- Podłączenie przewodu ładowarki do panelu bocznego*



lub



Nie ciągnij przewodu pilota, aby przesunąć podnośnik sufitowy



Użyj regulacji wysokości łóżka, aby ułatwić transfer



Upewnij się, że stosujesz odpowiedni rozmiar podwieszki dla pacjenta

CZĘSTO ZADAWANE PYTANIA

Jeśli pilot nie działa:

- Sprawdź, czy nie jest aktywowany przycisk awaryjnego zatrzymania (jeśli tak, użyj przycisku Reset)
- Sprawdź, czy pilot jest prawidłowo podłączony
- Sprawdź poziom baterii

Dlaczego lampka ładowarki miga?

Zielona dioda na ładowarce miga, gdy LUNA® X5 się nie ładuje.

Umieść podnośnik ponownie w stacji ładowania zgodnie z wcześniejszym opisem.



*Jeśli system szynowy jest wyposażony w funkcję ładowania w szynie (ITC), ładowanie odbywa się automatycznie.



ZESKANUJ, ABY
UZYSKAĆ WIĘCEJ
INFORMACJI!

WIN  CARE



Maksymalny udźwig: 150 / 200 / 275 kg (w zależności od wersji)